

DocPortal 數位檔案櫃

DocPortal 數位檔案櫃



資源共享無國界
連結全球 全新數位體驗

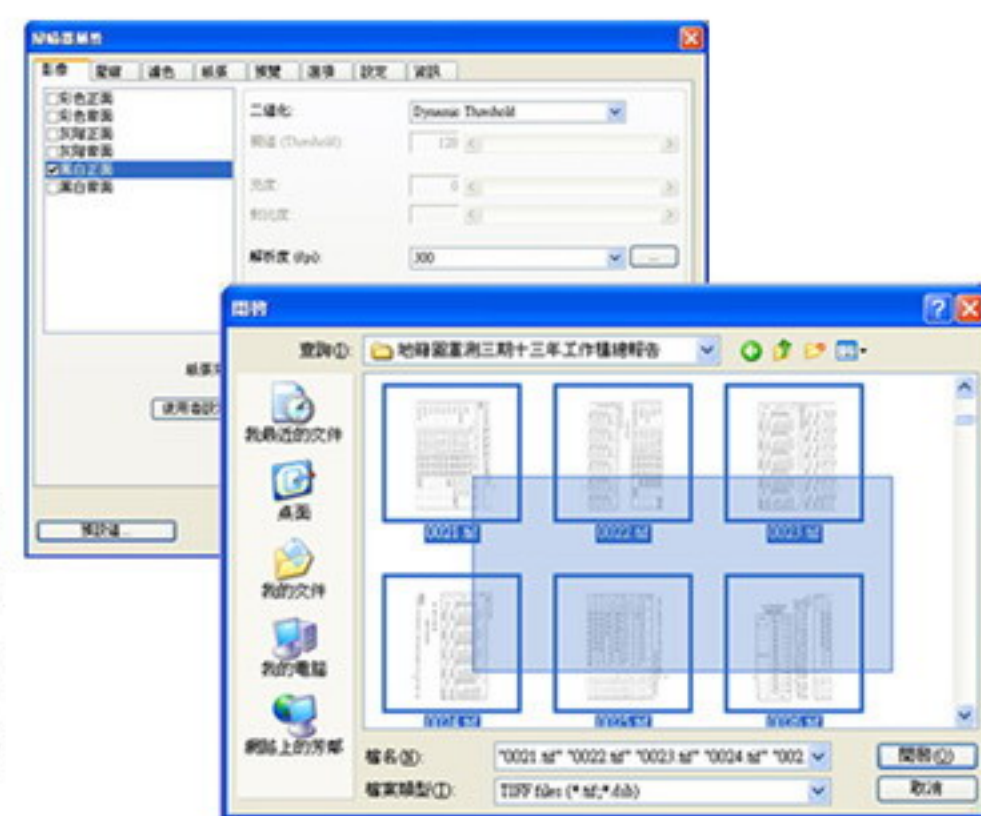
數位檔案櫃 DocPortal

數位檔案櫃DocPortal嶄新的Client端影像處理系統，整合目前最新Web-Service技術，支援文件掃描，影像處理，影像資訊建置，文字辨識等等。其中最貼心的設計更是讓使用者不需再像傳統瀏覽器一檔一檔慢慢上傳，直接透過Web-service批次直接上傳，除了讓工作更有效率外，對於文件的安全性也更有保障。



掃描 / 匯入

文件影像來源可直接連接掃描器掃描文件，或另外選擇影像檔案匯入影像。國際通用的TWAIN通訊協定，讓您可連接任何TWAIN的掃描器，而批次匯入的功能，更讓您次網羅所有大小文件。



光學文字辨識OCR

光學文字辨識OCR功能，能辨識繁體中文、簡體中文*、英文*，讓文件影像內容立即數位呈現，不需再經過繁瑣的登打鍵入，即可重現內文並存取文字檔，以利將來搜尋查詢。

欄位建構

提供基本六個欄位登打鍵入文件資訊，協助將來分類和查詢。且可客製修改或新增其它欄位，符合您的需求。

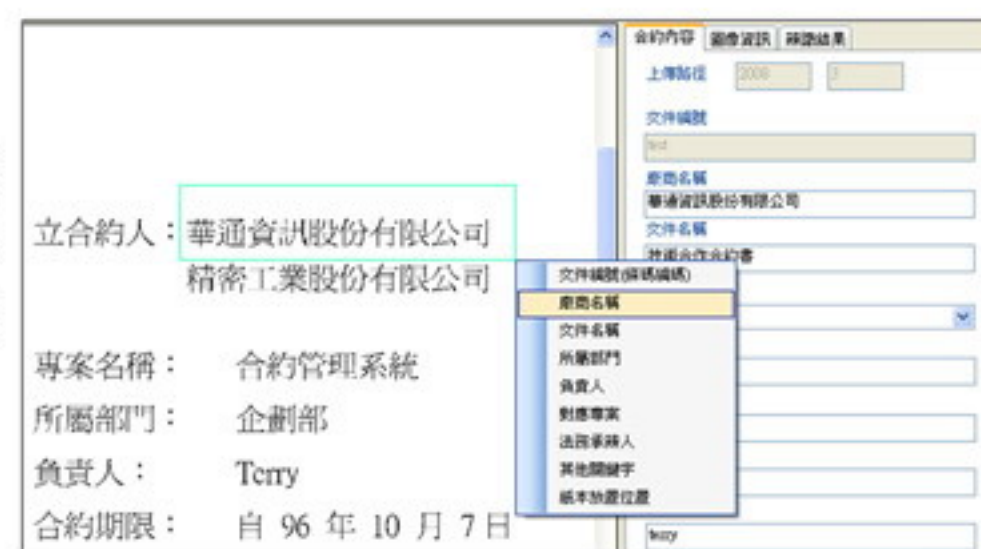
上傳至數位檔案櫃



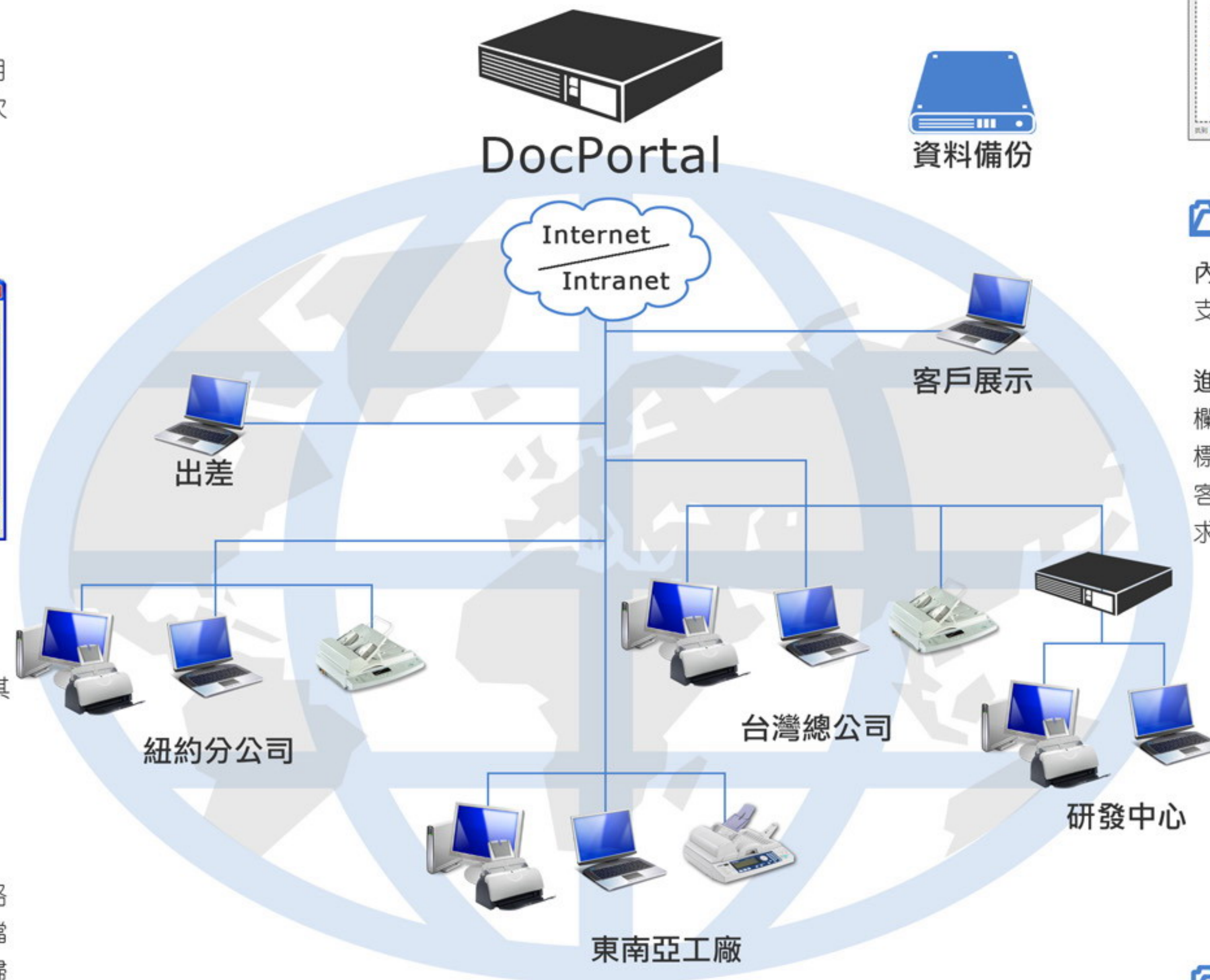
文件資料建檔完畢後，即可批次上傳至數位檔案櫃，檔案格式支援一檔一頁TIFF及一檔多頁TIFF，一檔一頁PDF*、一檔多頁PDF*、JPEG*、DJVU*，文件將依上傳時間自動分類歸檔，方便將來追溯查詢。

支援框選辨識

能任意框選欲辨識的文字影像範圍，然後選擇對應的欄位，欄位內容即會自動輸入框選辨識的結果，讓您更進一步省去登打鍵入的動作。



在資訊爆炸的時代，如何歸檔整理各類文件，讓它們變成珍貴的獨家資訊，成為各個公司企業首要的課題。華通資訊聽到您需要的聲音，正式推出全新數位檔案櫃 DocPortal，它是一套Web-Based的檔案管理中心，特別適用於知識檔案分享與數位圖文的儲存、管理、調閱、和共享，幫您迅速有效率整理各式文件，隨時隨地都能輕鬆獲得您要的文件資訊。歡迎您一同來體驗這全新的數位革命。



檔案管理中心

簡單清楚易使用的數位檔案櫃，採用大家熟悉的樹狀顯示，並可依喜好選擇清單瀏覽或縮圖瀏覽，方便閱覽查詢。

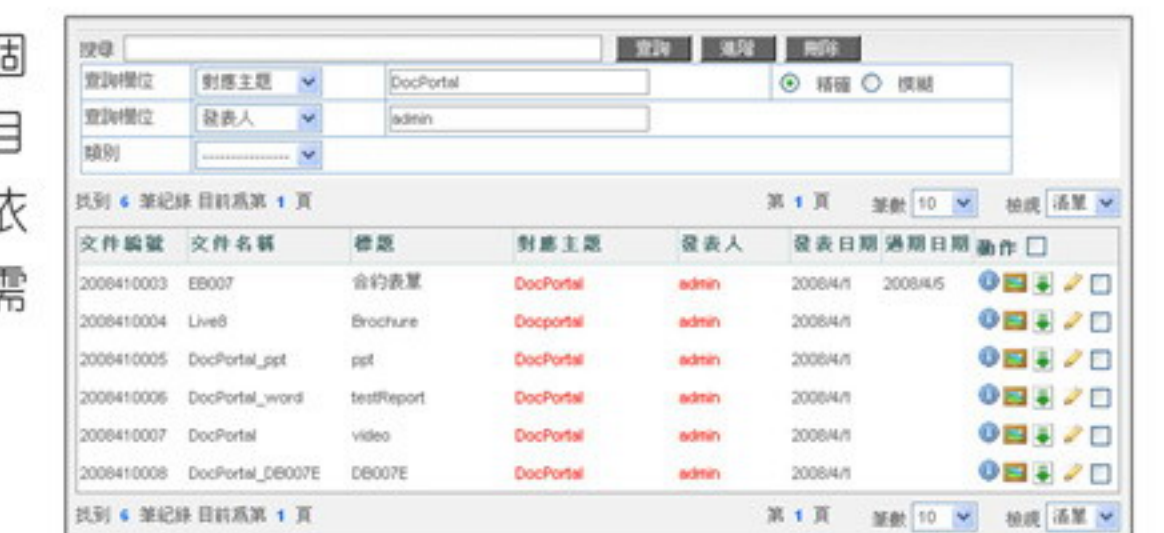


- 一 檢視文件資訊，包含欄位資訊，文件內容等等
- 一 預視文件影像，讓您先預覽文件是否是您所尋找的
- 一 下載文件檔案，讓您不論在什麼地方，都能得到您要的資料
- 一 修改文件內容，直接線上修改文件欄位內容，及時更新資訊
- 一 檢視版本資訊，完善的版本管理，紀錄編修的紀錄和內容，讓您隨時檢閱各種版本的紀錄

強力搜尋引擎

內文全文檢索：透過全文檢索功能，讓您快速搜尋到所有相關文件，一網打盡。並且支援And、or、not等搜尋語法，讓您篩選文件更方便。

進階欄位搜尋：內文加上任選兩個欄位，並可選擇精確或模糊搜尋，目標文件立即擷取顯現。欄位內容可依客戶需求客製化，更貼心契合您的需求。



安全嚴謹的權限管理

資料夾權限管理：以資料夾來制定權限，允許讀取或修改刪除等等。

使用者權限管理：能自行新增修改刪除使用者或群組，並制定個別的使用權限，權限內容可客製化設計。

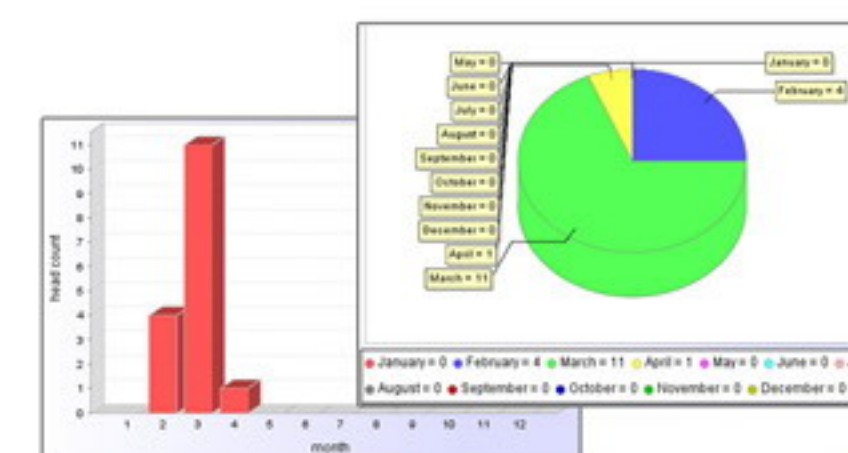


記錄完善的版本控管

在每次編修文件後，可選擇是否開啟版本控管功能，自動記錄每次修改紀錄，並保留更改前的版本，全面保護您所有文件的資訊，不用擔心文件修改後反而遺失原來原始的資料，或是各種版本文件儲存的管理。

多面向的報表分析

系統可提供多種報表樣式，報表內容可依客戶需求訂製，幫您多面向的分析各種資訊。



系統需求

Client端

硬體需求：Intel Pentium 4 2.8G 以上或同等級之CPU 記憶體或以上
軟體需求：作業系統：Microsoft Windows XP / 2000 / 2003

Server端

硬體需求

一般配備 Intel Pentium 4 2.8G 以上或同等級之CPU
記憶體1G以上
硬碟空間80GB以上

建議配備

Intel Core 2 Duo E4XXX以上或同等級之CPU
記憶體2G以上
硬碟空間160GB以上

軟體需求

作業系統：Microsoft Windows XP / 2000 / 2003
JAVA：JDK 5.0 or above
瀏覽器：Microsoft Internet Explorer 6.0
Server：Tomcat 5.5
資料庫：MySQL, SQL Server

